

CHILL TUBS[®]

CHILL TUBS[®]

MANUÁL

SK

PRIJMITE CHLAD

**Odomknite svoj potenciál.
Prelomte mentálne bariéry.
Precíťte povzbudenie.**

Vaňa Chill Tub zmení váš pohľad na život, umožní vám prekročiť vaše vlastné hranice a dá vám pocit, že sa dokázate postaviť svetu.

Liečba studenou vodou je technika regenerácie, ktorú používajú športovci a jednotlivci, ktorí chcú znížiť bolesť svalov a zápal po fyzickej aktivite. Niektoré potenciálne výhody užívania Chill Tub zahŕňajú:

Zníženie bolestivosti svalov

Ponorenie do studenej vody môže pomôcť znížiť bolestivosť svalov zúžením krvných ciev a znížením zápalu.

Zlepšenie času regenerácie

Znížením bolesti svalov môže Chill Tub tiež pomôcť športovcom rýchlejšie sa zotaviť a zlepšiť pripravenosť na ďalší tréning alebo súťaž.

Zníženie zápalu

Ponorenie do studenej vody môže pomôcť znížiť zápal v tele, čo môže byť prospešné pre jedincov s chronickým zápalom alebo zápalovými stavmi, ako je artritída.

Zlepšenie krvného obehu

Ponorenie do studenej vody môže stimulovať prietok krvi a zlepšiť obeh, čo môže pomôcť pri zotavení a znížiť riziko zranenia.

Je dôležité poznamenať, že Chill Tub nie je vhodný pre každého a pre niektorých jednotlivcov môže byť nepohodlný alebo dokonca nebezpečný. Pred začatím jeho používania a akéhokoľvek nového spôsobu regenerácie je vždy najlepšie poradiť sa s profesionálnym zdravotníckym pracovníkom a lekárom.

Začnite svoju studenú cestu s Chill Tubs.



OBSAH

Ako inštalovať váš Chill Tub	04
Účel vašej vane Chill Tub	05
Prvotriedne materiály	06
Zodpovednosť používateľa a bezpečnostné rady	07
Zdravotné a bezpečnostné upozornenia používateľa	08
Technická špecifikácia	10
Ovládací panel a komponenty	11
Ako ovládať Chill Tub	12
Údržba, starostlivosť a čistenie	14
Udržiavanie čistej vody	16
Porovnanie dezinfekčných tabliet	17
Izolačný kryt	18
Riešenie problémov a chybové hlásenia	19
Záruka a opravy	20
Likvidácia produktu	22



AKO INŠTALOVAŤ CHILL TUB

Ak pri dodávke a inštalácii chladiacu vaňu potrebujete nakloniť alebo postaviť kolmo, zaistíte, aby bola po umiestnení na miesto položená naplocho - aby sa plyn mohol usadiť.

Chladiaca vaňa sa potom môže naplniť, ale nemala by sa zapnúť po dobu 24 hodín.

Ak sa už nemôžete dočkať, až vyskúšate svoju novú vaňu Chill Tub, postupujte podľa týchto jednoduchých krokov.

Odporúčame, aby ste si prečítali celý návod, najmä však bezpečnostné informácie pred použitím.



1

Stačí do nej umiestniť záhradnú hadicu. Vaňa sa úplne naplní približne za 15-30 minút, v závislosti od tlaku vody.



2

Zapojte vaňu do 10 ampérovej zásuvky a na ovládacom paneli nastavte požadovanú teplotu.



3

V priebehu niekoľkých hodín si budete môcť začať užívať svoju novú terapiu studenou vodou Chill Tubs.



4

Dôrazne odporúčame vyprázdniť vodu každých 8 - 12 týždňov a opakovať tieto prvé tri kroky.

ÚČEL VAŠEJ VANE CHILL TUB

Účelom Chill Tub je umožniť ľuďom zažiť studenú vodu bezpečne a efektívne a to vo priamo u seba doma, alebo v komerčnom prostredí.

Chladiaca vaňa Chill Tub je navrhnutá tak, aby teplota vody klesla až na 3 stupne, čo je extrémny chlad. Preto vám odporúčame, aby ste si pred jej používaním prečítali bezpečnostné pokyny.

Pre koho je určená?

Vaňa Chill Tub je navrhnutá tak, aby ju mohla používať jedna osoba, takže sa nepokúšajte vtasnať do nej ďalšiu osobu. Je určená pre dospelých a určite nie pre deti, a pre ľudí ktorí majú nejaké skúsenosti s vystavením chladu a majú tiež vedomosti o tejto téme. Ak je pre vás zámerné vystavovanie sa chladu novinkou, najprv si o tom prečítajte viac a uistite sa, že je to pre vás vhodné. Začnite tiež postupne s teplotami okolo 10 stupňov a kratším trvaním do jednej minúty, aby ste sa uistili, že si na to zvyknete skôr, ako sa do toho pustíte.

TOP TIPY

CHLADU SA VYSTAVUJTE POMALY A POSTUPNE. Ponorit sa hneď do studenej vody nemusí byť najlepší nápad – mali by ste začať postupným zoznamovaním vášho tela zo studenou vodou a postupným ponáraním – najprv chodidlá, potom nohy, potom trup a tak ďalej. Nemajte pocit, že sa pri prvých pokusoch musíte úplne ponoriť.

DÁVAJTE POZOR NA SVOJE DÝCHANIE. Naučiť sa ovládať svoj dych je veľkou súčasťou pobytu v studenej vode. To, ako dýchame, je často veľmi presným ukazovateľom toho, kde sa v našej mysli nachádzame. Ak teda dýchame rýchlo a intenzívne, znamená to, že sa v našich hlavách cítíme dosť freneticky. Ak je náš dych príjemný, pomalý, plynulý a hlboký, udržiavame si v tele stav homeostázy, ktorý nás udržiava v pokoji.

ZOHLADNITE SVOJE SKÚSENOSTI PRI ROZHODOVANÍ O TOM, AKÚ TEPLOTU NASTAVIŤ VO SVOJEJ VANI CHILL TUB. Tí, ktorí nikdy neboli vystavení žiadnej studenej vode, by mali začať pri teplote okolo 10 stupňov Celzia. Ak sa budete pravidelne sprchovať studenou vodou, potom by ste mohli začať o niečo nižšie pri 6 stupňoch Celzia.

CHILL TUBS®

PRVOTRIEDNE MATERIÁLY

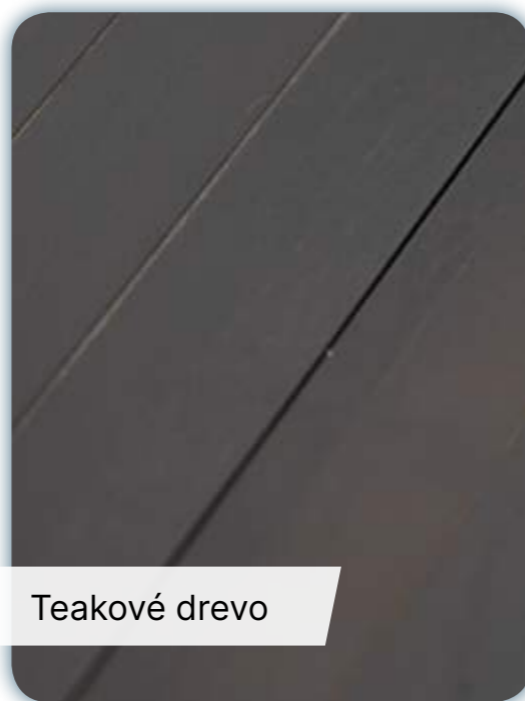
Z čoho je Chill Tub vyrobený?

Chill Tub je vyrobený z nehrdzavejúcej ocele s teakovou vrchnou časťou a čiernym hliníkovým rámom. Vyzerá štýlovo a je vhodný na vnútorné aj vonkajšie použitie. Jeho teplotu môžete nastaviť až na 3 stupne a pojme až 400 litrov

vody. Obsahuje funkciu proti zamrznutiu, ktorá pomáha predchádzať tvorbe ľadu alebo námrazy na cievkach výmenníka tepla a iných komponentoch systému. Na vypúšťanie je k dispozícii aj hadicová prípojka.



Nerezová oceľ



Teakové drevo



Čierny hliník



Ozón a filtrácia

ZODPOVEDNOSŤ POUŽÍVATEĽA A BEZPEČNOSTNÉ RADY

Chill Tubs odmieta akúkoľvek zodpovednosť za škody spôsobené nedodržaním nasledujúcich pokynov.

Ako vlastník je vašou povinnosťou:

- 0 Zaisťovať bezpečnosť osôb používajúcich chladiacu vaňu a prečítať si a dodržiavať zdravotné a bezpečnostné upozornenia a bezpečnostné odporúčania tak, ako sú stanovené v tejto príručke
- 0 Udržiavať materiály, z ktorých je vaňa Chill Tub vyrobená, spôsobom a postupmi čistenia uvedenými v časti 8 tohto návodu
- 0 Chladiacu vaňu používajte podľa odporúčaní v tomto návode
- 0 Využívajte len nami odporúčaných technikov pre servis a opravy
- 0 Zabezpečte bezpečné elektrické pripojenie k chladiacim vaniam, ktorá sú spotrebičmi „triedy 1“, a preto musia byť trvalo pripojené, bez prechodných spojov alebo predlžovacích káblov, k elektrickej sieti a k ochrannému obvodu (uzemňovaciemu systému) vo vašej domácnosti
- 0 Uistite sa, že kabeláž nepredstavuje nebezpečenstvo zakopnutia
- 0 Elektrické komponenty a zariadenia pod napätím (okrem tých, ktoré sú napájané veľmi nízkym napätím nepresahujúcim 12 V) musia byť mimo dosahu osôb používajúcich spotrebič.
- 0 Časti obsahujúce elektrické komponenty musia byť umiestnené alebo upevnené tak, aby nemohli spadnúť do vody
- 0 Pravdepodobne sa vyskytnú prípady, keď sa voda z Chill Tub vane vyleje, najmä pri nastupovaní alebo vystupovaní, a preto odporúčame použiť zdravý rozum a uistiť sa, že na podlahe okolo vašej vane je dobrý odtok vody a protišmyková podložka a povrch, na ktorý sa dá stúpiť

UPOZORNENIE: Pred vykonaním akejkoľvek údržby odpojte spotrebič zo zdroja napájania.

NEZAPÍNAJTE NAPÁJANIE CHLADIACEJ VANE, KÝM NIE JE NAPLNENÁ NA POŽADOVANÚ ÚROVEŇ.

Spustenie čerpadla nasucho, bez vody, môže spôsobiť okamžité poškodenie a stratu záruky.

Vyhňte sa vyliatiu vody. Odporúčame vám, aby hladina, po ktorú naplňate svoju Chill Tub vaňu vodou, bola aspoň 20 cm pod vrchom vane, aby nedošlo k vyliatiu vody.

Optimálna výška hladiny bude pre každého iná, a preto vám odporúčame, aby ste si presne zistili, aká hladina vody pre vás najlepšie funguje, a sledujte, čo sa stane s hladinou vody, keď vstúpíte do vane - vždy môžete hladinu vody náležite prispôsobiť.

Pravidelne dopĺňajte vodu, keď klesá v dôsledku vstupu/výstupu používateľov, aby bola hladina vody dostatočne vysoká.

Používajte svoj izolačný poklop. Odporúčame nenechávať chladiacu vaňu nezakrytú, keď sa nepoužíva, pretože teplota vody stúpne.

Škody spôsobené nedodržaním pokynov alebo upozornení nie sú zahrnuté v záruke.

Ak máte akékoľvek otázky týkajúce sa prevádzky vašej vane Chill Tub alebo informácií v tomto návode, kontaktujte nás.

ZDRAVOTNÉ A BEZPEČNOSTNÉ UPOZORNENIA PRE POUŽÍVATEĽA

Vrhnúť sa do otužovania je veľký krok

Chill Tubs odmieta akúkoľvek zodpovednosť za škody spôsobené nedodržaním nasledujúcich pokynov.

Zrieknutie sa zodpovednosti týkajúcej sa zdravia: Ak si nie ste istí, či je to pre vás vhodné, poraďte sa pred použitím Chill Tub so svojim lekárom.

Vane Chill Tubs sú vhodné pre väčšinu ľudí, odporúčame však zaujať opatrný prístup a odporúčame, aby ľudia so zníženou pohyblivosťou, zmyslovými a/alebo kognitívnymi schopnosťami používali Chill Tub iba pod dozorom a len vtedy, ak majú znalosti potrebné na bezpečné používanie zariadenia, ako aj na pochopenie nebezpečenstiev vyplývajúcich z nesprávneho používania.

Tolerancia studenej vody sa líši od človeka k človeku a odporúčame dbať na postupné zvyšovanie doby používania vane Chill Tub a byť opatrný, keď ju používate osamote.

Ste nováčik?

Je dosť nebezpečné náhle skočiť do studenej vody, ktorá je výrazne chladnejšia, než na akú ste zvyknutí, pretože to môže organizmu spôsobiť šok. Preto vstupujte do vody pomaly a udržujte si tvár, ramená a ruky nad hladinou, kým nebudete mať dýchanie pod kontrolou.

Reakcia na šok zo studenej vody sa znižuje so skúsenosťami s vystavením sa chladu a mentálnou pripravenosťou.

Rizikovým faktorom je hypotermia.

K tomu dochádza, keď trpíte poklesom telesnej teploty a môže nakoniec viesť k strate vedomia a zlyhaniu srdca. Čas, ktorý môžete stráviť v studenej vode bez toho, aby ste utrpeli podchladenie, závisí okrem iných faktorov od teploty vody, veľkosti a tvaru vášho tela, úrovne adaptácie na chlad a vašich skúseností. Podľa potreby sa poraďte so svojim lekárom. Začnite bezpečnými, krátkymi 30-sekundovými ponormi, aby ste zistili, aké sú vaše limity. Ak sa začnete cítiť nepríjemne alebo sa začnete triasť, počúvajte svoje telo, vystúpte a pomaly sa zahrejte prechádzkou.

Ak chcete, môžete pred vstupom do kúpeľa skontrolovať teplotu vody, aby ste sa uistili, že má teplotu vhodnú pre váš zážitok z vystavenia chladu. Teplota vody sa štandardne zobrazuje na ovládacom paneli.

Deti musia byť v blízkosti chladiacej vane pod dozorom, aby sa zabezpečilo, že sa nebudú hrať so zariadením a nebudú vykonávať činnosti, ktoré majú vykonávať dospelí (cykly čistenia/údržba). Vždy nasadte kryt, keď vanu nepoužívate. Malým deťom sa neodporúča používať Chill Tub.

V prípade potreby sa poraďte so svojim lekárom.

Tehotné ženy by sa mali najskôr poradiť s lekárom, nízke teploty sa neodporúčajú. Nikto, kto je v lekárskej starostlivosti, ako sú ľudia so srdcovými chorobami, cukrovkou, vysokým alebo nízkym krvným tlakom alebo inými zdravotnými problémami, nesmie používať Chill Tub bez predchádzajúcej konzultácie so svojim lekárom. Ľudia s infekčnými chorobami by nemali Chill Tub používať bez predchádzajúcej konzultácie s lekárom.

Chill Tub nepoužívajte po požití alkoholu alebo rekreačných drog.

Užívanie alkoholu alebo drog môže výrazne zvýšiť riziko smrteľného podchladenia pri používaní vane Chill Tub.

Chill Tub nepoužívajte počas extrémnych poveternostných podmienok (počas búrok alebo záplav atď.). Tiež sa odporúča umiestniť Chill Tub na miesto, ktoré nebude priťahovať stojacu vodu. Dobrá drenáž je nevyhnutná, aby sa servisný priestor neponoril do vody. Ak áno, vypnite zariadenie a nechajte všetko vyschnúť.

Buďte veľmi opatrní pri nastupovaní a vystupovaní z Chill Tub. Povrchy môžu byť šmykľavé ak sú mokré.

Aby ste ochránili čerpadlo pred veľkými úlomkami - vždy sa snažte udržiavať prívod (vnútri a vpravo v spodnej časti jednotky) čistý.

NEPOUŽÍVAJTE v blízkosti vane žiadne iné elektrické spotrebiče, rádiá, sušiče vlasov atď., keď nie je prázdna. Je dôležité udržiavať čistotu vody v súlade s pokynmi Chill Tubs na dodržiavanie správneho postupu čistenia, pozri časť 8.

Chill Tub má automatický čistiaci cyklus, ktorý beží neustále. Počas tejto doby bežia čerpadlo, filter a ozónový čistič súčasne.

NEPOUŽÍVAJTE žiadne neschválené chemikálie alebo čistiace prostriedky, pokiaľ neplánujete chladiacu vanu dôkladne opláchnuť, aby ste odstránili všetky zvyšky čistiacich prostriedkov pred naplnením vodou, v ktorej sa budete kúpať. Chemikálie ako čpavok, horľavé látky, bróm, fluór sa neodporúčajú pre vanu Chill Tub, pretože môžu predstavovať riziko prenosu látok na používateľov.

Na čistenie chladiacej vane **NEPOUŽÍVAJTE** tlakový čistič, pretože to môže spôsobiť poškodenie elektrickej a servisnej jednotky.

Keď sa Chill Tub nepoužíva, je veľmi dôležité ponechať kryt nasadený - je to preto, aby sa predišlo zraneniu detí alebo zvierat a tiež aby sa zabránilo vniknutiu vody do servisného priestoru pri daždi, ak je vanu umiestnená vonku.

Akékoľvek požadované opravy musí vykonať technik schválený spoločnosťou Chill Tubs. Chill Tubs nemôže prijať zodpovednosť za žiadne škody spôsobené úpravami alebo opravami vykonanými neschválenými technikmi.

Je zodpovednosťou koncového používateľa zabezpečiť, aby použitý zdroj napájania bol v obvode chránenom RCD.

Pre všetky operácie a údržbu vašej vane Chill Tub si prečítajte tento návod a v prípade pochybností kontaktujte priamo spoločnosť Chill Tubs.



ŠPECIFIKÁCIA

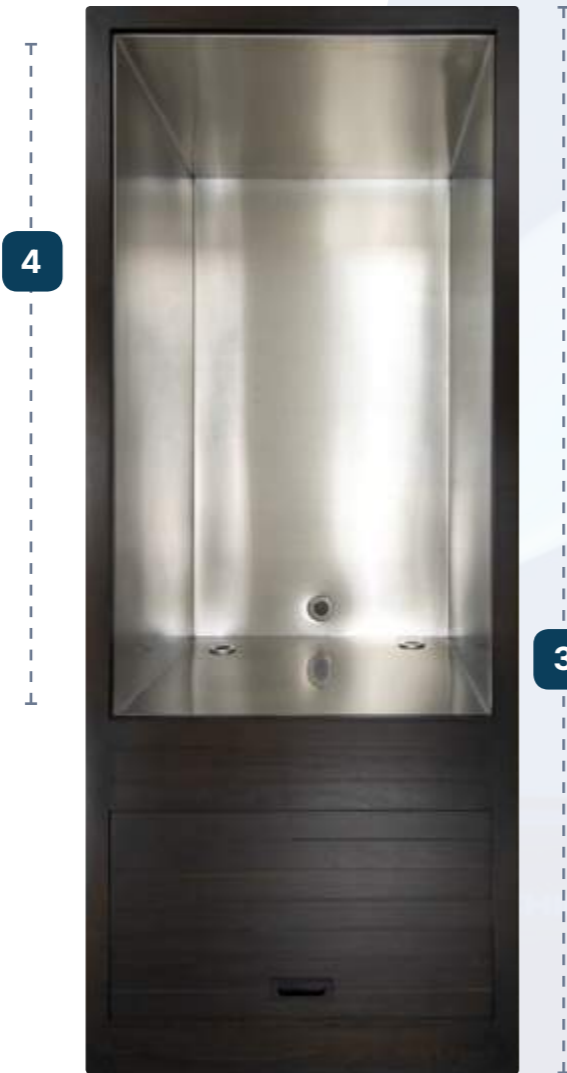
Zdroj
13 Amp /
220v-240vz
50/60hz

Materiály
Nehrdzavejúca
ocel 304,
Hliník, Teak

Suchá váha
125kg

Kapacita vody
400 litrov

Teplota
Nastavenie už od
3°C



4

3

1

Vypúšťanie
Pripojenie
hadice

Funkcia proti zamrznutiu
Zabraňuje tvorbe ľadu
alebo námrazy

Ozón + Filtrácia
Vstavaný ozónový a
filtračný systém pre
čistú vodu.

Ochranný kryt
Izolovaný pre zníženie
prevádzkových
nákladov.



2

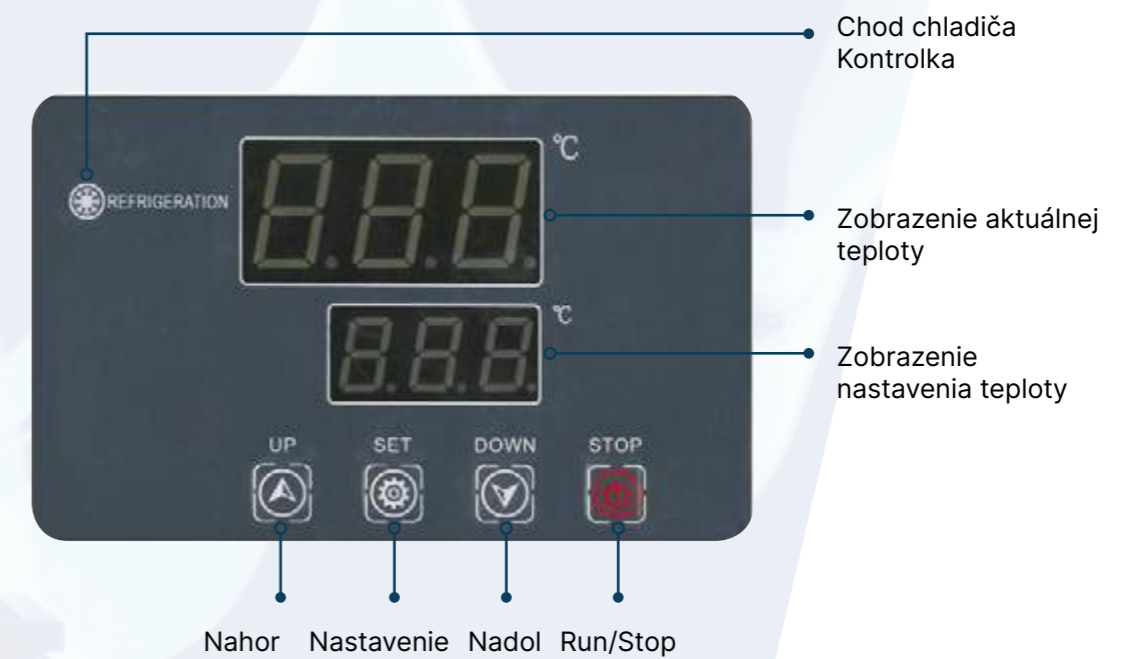
Rozmery:

- 1
 730mm
 - 2
 750mm
 - 3
 1800mm
 - 4
 1200mm

KONTROLNÝ PANEL A KOMPONENTY

KONTROLNÝ PANEL

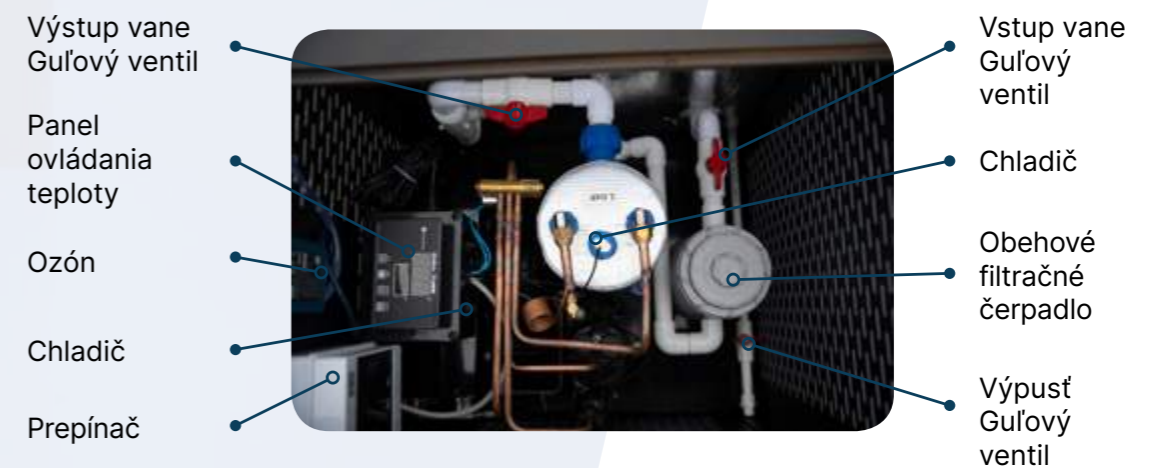
Hlavné pokyny pre nastavenie teploty



Poznámky: Po prvom zapnutí napájania počkajte, kým sa rozsvieti zelená kontrolka, keď je chladenie v prevádzke. Stlačte tlačidlo Spustiť (RUN), potom stlačte tlačidlo Nastavenia (SET) a potom stlačte Nadol (DOWN) alebo Nahor (UP) tlačidlo.

Po 5-8 sekundách prejde do pracovného stavu. Počas používania je potrebné nastaviť teplotu a priamo stlačiť tlačidlo Nastavenia pre zníženie alebo zvýšenie teploty.

Komponenty



AKO OVLÁDAŤ CHILL TUB

Pred inštaláciou chladiacej vane sa uistite, že na vonkajšej strane vetracích otvorov a na strane chladiča/ventilátora nie sú žiadne prekážky.

Ak existujú prekážky blokujúce vetracie otvory, spôsobí to samoochranu kompresora a teplota vody v chladiacej vane nemôže klesnúť.

Elektrické napojenie

1. Chladiaca vaňa musí byť zapojená priamo do obvodu chráneného RCD na 10-ampérovej zásuvke alebo boxe.
2. Na chod chladiacej vane nepoužívajte predlžovací kábel, môže to predstavovať nebezpečenstvo požiaru.

Prvé naplnenie vane Chill Tub

1. Pred napúšťaním/vypúšťaním vypnite napájanie chladiacej vane a nezapínajte napájanie, kým sa chladiaca vaňa znovu nenaplní.
2. Naplňte chladiacu vaňu na požadovanú úroveň. Plnenie bude trvať približne 15-30 minút, v závislosti od tlaku vody.
3. Otvorte odzdušňovaciu skrutku a vypustite vzduch z filtra a krytu čerpadla.
Viac informácií nájdete na strane 14
4. Napájanie zapnite, až keď je vaňa naplnená. Monitor bude blikať na zeleno, počkajte 3-5 minút a prejde do prevádzkového stavu. Predvolená teplota je 3 stupne.

5. Nechajte chladiacu vaňu, aby klesla na teplotu nastavenú na ovládači. Keďže chladiaca vaňa je ovplyvnená prostredím, zapnite zariadenie 6-12 hodín vopred.

Ak je chladiaca vaňa nastavená na 3 stupne, bude bežať chladenie, kým nedosiahne túto teplotu. Keď teplota dosiahne 4 stupne, zapne sa chladič a ochladí sa na 3 stupne.

Ak Chill Tub často používajú viacerí používatelia, odporúčame pridať Huwa-San peroxid vodíka stabilizovaný striebrom. Toto odporúčame ako osvedčenú, bezpečnú a výkonnú zvyškovú dezinfekciu pre Chill Tubs. Neodporúčame používať chlórové prípravky ani iné soli.

Vypustenie a opätovné naplnenie Chill Tub:

1. Vypnite napájanie chladiacej vane.
2. Vypustite vodu pomocou nástavca na hadicové potrubie na pripojenie hadice a potom otvorte guľový ventil, aby voda mohla vytiecť.
3. Utrite vnútro chladiacej vane čistou handričkou, aby ste vyčistili všetky zvyšky nečistôt alebo špiny. **NEPOUŽÍVAJTE** žiadne chemikálie, ako napríklad čistič kúpeľne alebo čistič nehrdzavejúcej ocele – podrobnosti nájdete v časti 8.
4. Keď je vaňa čistá a opláchnutá, uistite sa, že je guľový ventil zatvorený. Znovu pomocou hadice naplňte.
5. Zapnite napájanie chladiacej vane a nechajte vodu dosiahnuť teplotu nastavenú na ovládači

DÔLEŽITÉ UPOZORNENIE

Odporúčame vám vymeniť vodu v Chill Tub každých 8-12 týždňov v závislosti od úrovne používania a viditeľnej kvality vody. Frekvencia výmeny vody závisí od frekvencie používania a starostlivosti o udržanie kvality vody. Ak voda nevyzerá čisto, je zrejme, že je potrebné vodu vymeniť. Vypustite a znovu naplňte Chill Tub.

Úprava nastavenej teploty

1. Na displeji sa zobrazí aktuálna teplota vody. Predvolená hodnota je 3 °C a chladič bude bežať, kým nedosiahne túto teplotu. Potom bude automaticky cyklovať konštantnú teplotu. Ak potom teplota dosiahne 4 °C, zapne sa chladič a ochladí sa na 3 °C.
2. Ak chcete zmeniť teplotu, stlačte najskôr tlačidlo nastavenia (SET) a potom súčasne stlačte tlačidlo nastavenia teploty nahor (UP) a nadol (DOWN), následne stlačte tlačidlo na nastavenie teploty nahor (UP) a nadol (DOWN), aby ste dosiahli svoju vlastnú požadovanú teplotu.
3. Počkajte 5-8 sekúnd bez vykonania akejkoľvek akcie a zariadenie prejde do prevádzky nového indikátora. Zariadenie nabudúce predvolí túto teplotu.

Funkcia automatického čistenia

1. Vaňa Chill Tub sa na pozadí vždy sama vyčistí.
2. Týmto procesom sa spustia spoločne čerpadlo/filter a aj ozón.

Ako vypnúť Chill Tub

Vypnite vypínač alebo odpojte napájanie. Upozorňujeme, že displej ovládania teploty má pamäťovú funkciu a pri ďalšom zapnutí sa priamo prepne do poslednej nastavenej teploty.

Ak vaňu dlhší čas nepoužívate, vypnite napájanie a vypustite všetku vodu zvnútra vašej vane Chill Tub.



ÚDRŽBA, STAROSTLIVOSŤ A ČISTENIE

Správnou údržbou vašej vane Chill Tub zabezpečíte jej čistotu a hygienickosť a zároveň ju tiež ochránite pred poškodením.

Ak ju chcete udržiavať v čistote, mali by ste pre jej ochranu kombinovať prevenciu a aj pravidelné ošetrovanie. Má zabudovaný ozónový a filtračný systém pre čistú vodu.

Ako vymeniť filter



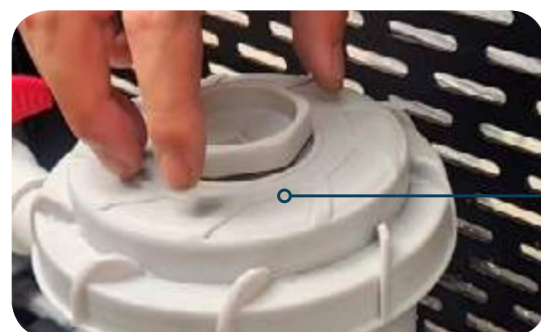
Otvorte poklop na vrchu aby ste mohli vymeniť filter a otvoriť/zatvoriť guľové ventily vo vnútri.

Výstupný ventil

Vstupný ventil



Pri výmene filtračnej vložky zatvorte vstupný a výstupný ventil vody na vani, uvoľnite výfukový ventil filtra proti smeru hodinových ručičiek, potom odskrutkujte kryt filtra, vyberte filtračnú vložku a vymeňte filtračnú vložku.



Po výmene filtračnej vložky. Naskrutkujte kryt filtra, otvorte guľové ventily. Potom mierne otvorte výfukový ventil, aby ste sa uistili, že tam nie sú žiadne vzduchové bubliny. Potom môžete ľadový kúpeľ znova zapnúť.

Čistenie a výmena filtra

Filter by sa mal vymieňať každé tri mesiace. Odporúčame čistiť filter každé 1-2 týždne v závislosti od používania. Odporúčame **filter Chill Tub**.

Pred čistením alebo výmenou filtra chladiacu vaňu vypnite.



UDRŽIAVANIE ČISTEJ VODY

Výmena vody

Odporúčame vám vymeniť vodu vo vani Chill Tub každých 8-12 týždňov v závislosti od počtu používateľov a viditeľnej kvality vody. Frekvencia výmeny vody závisí od frekvencie používania a starostlivosti o udržiavanie kvality vody. Keď voda nevyzerá čisto, je zrejmé, že potrebuje výmenu. Vypustite a znovu naplňte vašu vanu Chill Tub.

Čistenie vane Chill Tub

Vodu by ste mali stále chemicky upravovať, aby ste sa uistili, že je bezpečné sa v nej kúpať. Hoci je voda studená, stále môžu byť prítomné baktérie. Nízke teploty nedokážu baktérie zabiť, ale iba spomalia ich rast. Preto baktérie pri nízkych teplotách nebudú schopné fungovať, ale ak sa dostanú späť na izbovú teplotu, začnú sa množiť.

Odporúčaná starostlivosť o vodu:

- 0 Dezinfekčnú tabletu Chill Tabs odporúčame pred pridaním do vane Chill Tub rozpustiť v džbáne s vodou.
- 0 Používajte 1 x tabletu Chill Tabs Sanitiser dvakrát týždenne
 - 0 Pri intenzívne používaných vaniach môže byť potrebné čistiť vodu aj v častejšie.
- 0 Uistite sa, že vodu pravidelne testujete, a to aj pred použitím.
 - 0 Používajte kvalitné testovacie prúžky, ako napr. AquaSPArkle 4-way

POZNÁMKA

Chill Tabs Sanitiser Tablety sú jemnejšie ako bežné chlórové tablety a vo všeobecnosti sú menej agresívne voči nehrdzavejúcej oceli. Po pridaní 1 tablety do vody odporúčame nechať poklop 1 hodinu odokrytý, aby ste sa uistili, že tableta sa úplne rozpustila.

POROVNANIE DEZINFEKČNÝCH TABLIET

Vlastnosti	Chill Tabs Sanitiser Tablety (dichlor)	Stabilizované Chlorine tablety (trichlor)	MF Stabilizované chlorine tablety (trichlor)	Bromine Tablety
Rýchlosť uvoľnenia	Rýchlo	Pomaly	Pomaly	Pomaly
PH	6.0 - 6.5	2.9	3	4
UV Ochrana	✓	✓	✓	✗
Čirič vody	✗	✗	✓	✗
Sanitizer %	43	90	87	95
Vyžaduje sa dávkovač	✗	✓	✓	✓
Vhodné pre Chill Tubs	✓	Overte si to u výrobcu	Overte si to u výrobcu	Overte si to u výrobcu

Čistenie filtra:

Filter by sa mal vymieňať každé 3 mesiace a čistiť aspoň raz za mesiac. Odporúčame použiť čistič kazetových filtrov, ako je InSpire Cartridge Cleaner, podľa návodu na použitie.

POZNÁMKA

Voda by sa mala vymieňať každých 8-12 týždňov v závislosti od používania.

IZOLAČNÝ KRYT

Poklop na vašu vaňu Chill Tub bol dodaný ako čalúnený výrobok a je potrebné s ním zaobchádzať opatrne, pretože sa ľahko poškodí.

Dodáva sa s 1-ročnou zárukou. Naše kryty a akékoľvek náhradné diely je možné objednať priamo cez Superior Wellness.

Izolovaný kryt je určený na tri hlavné účely:

- 0 Na izoláciu vody od vyšších teplôt vzduchu, najmä teplého slnečného svitu
- 0 Aby sa zabránilo vniknutiu nečistôt do vody alebo technický častí vane
- 0 Fyzický odstrašujúci prostriedok pre malé deti a zvieratá, ktoré sú ohrozené vstupom do studenej vody

Prospeje mu ak ho každý mesiac opláchnete hadicou (vrátane spodnej časti).

Ak sa vyskytne problém považovaný za výrobnú chybu, bude sa na to vzťahovať záruka. V tom prípade nás kontaktujte. Ak je problém spôsobený zlým zaobchádzaním alebo nesprávnou manipuláciou, bohužiaľ sa to nebude považovať za záručnú opravu.

Kryty chladiacej vane nie sú určené na to, aby sa na nich dalo stáť, ložiť po nich, používať ako podstavec pri výmene vonkajších žiaroviek atď.



RIEŠENIE PROBLÉMOV A CHYBOVÉ HLÁSENIA

PROBLÉM

RIEŠENIE

Voda je kalná

Uistite sa, že je filter čistý. Filter by sa mal preplachovať každý mesiac a meniť každé 3 mesiace.

Ak je voda príliš znečistená, vymeňte ju.

Môj Chill Tub nedosiahne nastavenú teplotu

Vypnite spotrebič na 2 minúty a znova ho zapnite, nastaví sa na 3 stupne Celzia.

Pred oboma vetracími otvormi by nemali byť žiadne prekážky alebo steny. Otvory vyžadujú aspoň 20 cm priestoru, ideálne 30 cm.

Uistite sa, že zelené svetlo vedľa chladienia svieti. Ak nesvieti, stlačte tlačidlo STOP, aby sa chladiaca jednotka zapla.

Skontrolujte, či kompresor beží - mali by ste počuť ventilátor. Ak nie, zavolajte nám.

Z vane Chill Tub je cítiť nepríjemný zápach

Ak voda vyzerá čistá a prieslačná, nemali by sa z nej šíriť žiadne nepriaznivé pachy. Niekoľkokrát spustíte čistiaci cyklus.

Ak je voda zakalená, vypustite ju a vymeňte.

Teplota je iná ako ukazuje môj teplomer

Vnútna teplotná sonda je kalibrovaná s presnosťou 0,3° +/-

Môže sa vyskytnúť problém s teplotným snímačom alebo doskou PCB. Kontaktujte priamo Chill Tubs.

Môj Chill Tub sa nezapne

Uistite sa, že zásuvka, ktorú sa pokúšate použiť, je pod napätím. Skontrolujte, či nie je vypálená poistka v zástrčke. Skontrolujte aj istič vo vnútri ovládacej skrinky vo vnútri jednotky.

Ak sa vyskytne problém, kontaktujte: sales@chilltubs.com

ZÁRUKA A OPRAVY

Naša záruka Chill Tubs poskytuje krytie na chyby vo vyhotovení a chyby alebo poruchy, ktoré sa vyskytnú počas bežných podmienok používania, a to po dobu 2 rokov od dátumu dodania.

Táto záruka sa vzťahuje na komerčné a domáce použitie chladiacej vane a iba na pôvodného kupujúceho alebo pôvodného vlastníka, ak bol produkt zakúpený ako darček.

V chladiacej vani Chill Tub nepoužívajte chlór ani bróm. Záruka sa nevzťahuje na škody spôsobené pridaním chemikálií do vody, (okrem nášho odporúčaného dezinfekčného prostriedku Chill Tabs Sanitiser), zanedbanou starostlivosťou a výmenou filtra, výpadkom prúdu, nízkym prietokom vody, obmedzeným prietokom vzduchu alebo akoukoľvek inou formou zanedbania, nesprávneho používania, alebo zneužívania. Z tejto záruky môžu existovať ďalšie výnimky, ako je popísané v Obmedzenej záruke. Je dôležité, aby ste si pozorne prečítali a porozumeli podmienkam Obmedzenej záruky, aby ste plne porozumeli poskytovanému krytiu

Obmedzenia záruky

- 0 Záručná doba začína plynúť doručením vane Chill Tub
- 0 Záruka sa nevzťahuje na poškodenie spôsobené nesprávnym používaním, nedostatočnou údržbou alebo usadzovaním vodného kameňa, zlým

použitím chemikálií alebo zlým zložením vody.

Chill Tubs Ltd si vyhradzuje právo nahradiť chybné diely dielcami vyrobenými v továrni alebo znovu vyrobenými dielmi.

- 0 Chill Tubs Ltd nezodpovedá za žiadne škody spôsobené úpravami alebo modifikáciami zo strany spotrebiteľa.
- 0 Záruka na Chill Tub sa nevzťahuje na chyby, poškodenia alebo poruchy spôsobené bežným prepravcom, inštalátorom, užívateľom alebo inými osobami, domácimi zvieratami alebo hlodavcami, alebo ktoré vyplývajú, nie však výlučne, z nasledujúceho: neopatrnnej manipulácie (zdvíhacia jednotka vodovodným potrubím, obrusovanie atď.) vrátane vlastnej nedbalosti; úpravy akéhokoľvek typu z akéhokoľvek dôvodu (vrátane úpravy, aby vyhovovala miestnym predpisom); Nesprávna inštalácia (vrátane inštalácie, ktorá nie je v súlade s pokynmi a špecifikáciami dodanými s jednotkou); pripojenia dodávané inštalátorom zariadenia; nesprávne napájanie alebo neoprávnená elektrická úprava; zneužívanie; nesprávna prevádzka alebo nedostatok riadnej bežnej údržby; prevádzka jednotky bez špecifikovaného minimálneho množstva vody alebo pri nevhodnej teplote vody; používanie abrazívnych alebo nevhodných čistiacich prostriedkov; alebo zásahaov vyššej moci, ako sú blesky, záplavy, zemetrasenia atď.

- 0 Okrem toho spoločnosť Chill Tubs Ltd nezodpovedá za náhodné alebo následné škody alebo straty, ktoré vzniknú z akejkoľvek príčiny (napríklad poškodenie kobercov, stropu, dlaždíc, mramoru, atď. vodou), vrátane vlastnej nedbalosti; poškodenie vyplývajúce z: nesprávneho používania chemikálií v jednotke alebo podmienkach tvrdej vody; voliteľného vybavenie nevyrábaného spoločnosťou, ale dodávané predajcom, inštalátorom alebo spoločnosťou; jednotky pred použitím na zobrazovanie; alebo chyby, ktoré mali byť zistené pred inštaláciou.
- 0 Táto záruka nezahŕňa prácu, prepravu, žeriav ani žiadne iné náklady, ktoré vzniknú pri odstránení a/alebo opätovnej inštalácii pôvodnej jednotky a/alebo inštalácii náhradnej jednotky; akékoľvek náklady súvisiace so získaním prístupu na opravu; alebo stratu poškodenia používania, vrátane straty predaja, zisku alebo podnikania za akýchkoľvek okolností. Na jednotky Chill Tub sa nevzťahuje záruka, ak sa na jednotke (alebo na akomkoľvek komponente) vykonalo akékoľvek prídanie, odstránenie alebo úprava akéhokoľvek druhu.
- 0 Záruka sa nevzťahuje na vady spôsobené bežným opotrebovaním, nesprávnou inštaláciou, úpravami bez písomného súhlasu výrobcu, nehodou, nesprávnym použitím, zneužitím, komerčným alebo priemyselným použitím, použitím príslušenstva neschváleného výrobcu, nedodržaním

pokynov z používateľskej príručky alebo opravy, ktoré vykonal alebo sa o ne pokúsil ktokoľvek iný ako autorizovaný zástupca výrobcu.

- 0 Chill Tubs Ltd neposkytne kompenzáciu za omeškanie pri riešení záručných reklamácií alebo za stratu z nepoužívania počas procesu reklamácie.

Registrácia záruky na produkt

Všetky produkty vyžadujú registráciu pomocou registračného formulára produktu do 7 dní od inštalácie. Ak sa nezaregistrujete, môže dôjsť k strate záruky. Vyplňte prosím všetky požadované informácie. Ak chcete zaregistrovať svoju Chill Tub, prejdite na stránku

www.chilltubs.com/support

Rozsah záruky

Táto záruka sa vzťahuje iba na pôvodného spotrebiteľa, ktorý zakúpil chladiacu vanu, a ktorému bola fakturovaná a doručená. Záruka zaniká pri akomkoľvek prevode vlastníctva pred uplynutím záručnej doby. Akékoľvek úpravy na chladiacej vani spôsobia stratu záruky.

Ako uplatniť nárok

Ak ste maloobchodný predajca Chill Tubs, ktorý robí reklamáciu v mene svojho zákazníka, prihláste sa na reklamáciu pomocou záručného portálu na CRM.

Ak ste zákazníkom Chill Tubs, kontaktujte svojho predajcu Chill Tubs, ktorý vo vašom mene uplatní nárok.



LIKVIDÁCIA VÁŠHO PRODUKTU

Pred likvidáciou vašej vane Chill Tub sa prosím uistite, že je vypnutá a bezpečná.

Upozornenie: chladiaci systém obsahuje plyny a chladivá, ktoré vyžadujú špecializovanú likvidáciu odpadu. Cenné materiály obsiahnuté v chladiacom zariadení možno recyklovať.

Obráťte sa na miestnu skládku odpadu pre správnu likvidáciu vašej Chill Tub vane. Obráťte sa na miestny úrad, alebo sa s nami môžete v prípade akýchkoľvek otázok porozprávať priamo.





CHILL TUBS®



EMBRACE
THE COLD

CHILL TUBS®

chilltubs.com